

Observatoire des captures de Lamproïes



Individu recherché : Lamproïe marine

(*Petromyzon Marinus*)

Couleur : jaunâtre, marbrée de brun

Taille : 60 à 80 cm

Signe particulier : Disque buccal complètement recouvert de denticules cornés

Cette espèce vit dans les eaux côtières pendant 2 à 4 ans, fixée à un poisson marin ou amphihalin, à l'aide de son disque buccal et ne regagne les fleuves que pour se reproduire.

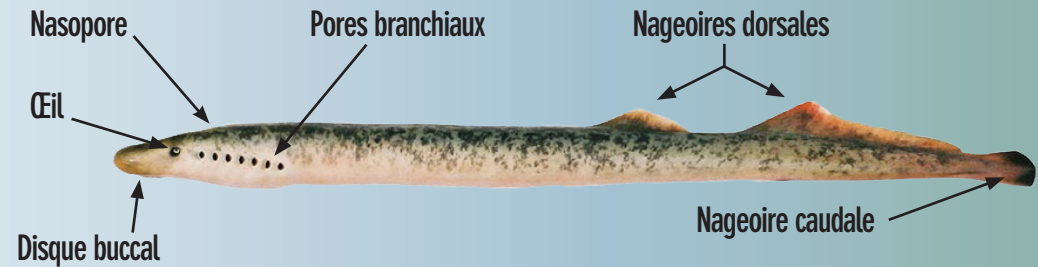


© LOGRAMI

Pourquoi le réseau de surveillance ?

Sur les bassins Rhône-Méditerranée et Corse, l'aire de répartition et l'écart des populations de la lamproïe marine sont très mal connus. Aussi, un réseau de surveillance a été mis en place.

Cette mesure doit apporter les éléments nécessaires à la connaissance de l'aire de répartition de cette espèce et à la clarification de son statut. L'objectif sur le long terme étant de définir une stratégie de gestion et de restauration des populations sur le territoire.



Comment nous aider ?

Vous capturez ou observez un individu vivant : **Contactez-nous immédiatement !**
Si vous ne pouvez pas...prenez des photos, mesurez l'individu et transmettez nous les informations directement sur notre questionnaire en ligne



ou contactez-nous
04 90 93 98 38 – 06 09 58 11 67
contact@migrateursrhonemediterranee.org

Vous observez un individu mort, vous avez observé une frayère ou des traces de morsures sur d'autres poissons...

...les informations nous intéressent également !



Plaies causées par une lamproïe marine
(© Arunas Liskauskas.)



Le saviez-vous ?

L'Association Migrateurs Rhône-Méditerranée (MRM), créée en 1993, mène des études pour observer, analyser, comprendre le comportement des poissons migrateurs présents sur les bassins Rhône-Méditerranée et Corse. La Lamproïe marine, qui est une espèce en raréfaction, fait partie des nombreuses recherches effectuées par l'organisme à travers l'observatoire mais également des recherches ADNe ou encore des prospections de frayères.

Plus d'informations sur notre site internet

